

問 健康増進課（保健センター） ☎720-5000

「伊奈町保健事業のお知らせ」と併せてご覧ください。

内：内容 場：場所 対：対象 定：定員 持：持ち物 費：費用 申：申込み

♥子どもの予防接種 ※予防接種でご不明の点は、健康増進課（保健センター）にお問い合わせください。

- 各種予防接種については、「伊奈町保健事業のお知らせ」または町ホームページをご確認ください。
- 転入などで予診票をお持ちでない方は、母子手帳を必ずご持参のうえ、健康増進課（保健センター）にお越しください。
- 予防接種の際は、保護者の同伴が必要です。特別な理由で同伴できない場合は委任状が必要となりますので、健康増進課（保健センター）にお越しください。



♥母子保健 お母さんと赤ちゃんの健康のために

場 保健センター

名称	実施日	内容・対象・持ち物	受付時間	備考	
乳児健康診査	11/10(金)	対 令和5年7月生	13:10 ~13:50	申 当日直接会場へ ※対象児には個別通知します。	
	12/8(金)	対 令和5年8月生			
1歳6か月児健康診査	11/17(金)	対 令和4年4月生			
	12/15(金)	対 令和4年5月生			
3歳児健康診査	11/7(火)	対 令和2年6月生			持 母子手帳、 アンケート用紙、 尿、バスタオル
	12/5(火)	対 令和2年7月生			
乳児相談	11/10(金) 12/8(金)	内 身体計測、育児全般の相談 対 1歳未満の乳児 持 母子手帳、おむつ、バスタオル	予約制	申 前日まで予約受付 ※身体計測のみの方も同様。	
育児相談	11/17(金) 12/15(金)	内 身体計測、健康・育児・栄養などの相談 対 1歳以上の未就学児 持 母子手帳、おむつ、バスタオル			
幼児相談	11/24(金) 12/22(金)	内 発育・発達などの面で気になることの相談 対 1歳以上の未就学児 持 母子手帳			
両親学級	11/21(火)	内 赤ちゃんの保育やお風呂の入れ方など 対 妊娠8~9か月で初めてお産される方とその夫またはパートナー 持 母子手帳、筆記用具	13:05 ~13:15	申 予約制 ※参加人数が上限に達した場合受付終了。	
母親学級	11/1(水) 11/8(水) 11/15(水)	内 出産までの健康管理と準備、乳児の保育の指導などを3回にわけて行います。 対 初めてお産される方 持 母子手帳	13:20 ~13:45	申 予約制	
妊婦歯科健診	11/15(水)	内 歯科医師による歯科健診 対 妊娠中の方 持 母子手帳		申 予約制 ※母親学級3日目と併用可。	

埼玉県AI救急相談

AI（人工知能）を活用し、急な病気・けがの対処方法や医療機関への受診の必要性について、チャット形式のフリー入力でご相談に応じます。



- 利用者の相談内容に基づき、可能性のある症状をご案内します。
- 利用者が選択した症状の緊急度を判定します。
- 症状によっては、家庭での対処法を助言します。
- スマートフォンからの利用であれば、埼玉県救急電話相談 ☎#7119や119番への電話が可能です。

埼玉県AI救急相談 検索

小児の急病・けがに

- 小児初期救急当番医（月～土曜日20時～22時、祝日除く）
平日の夜間にお子さんの急病・けがなどが発生した場合、桶川・北本・伊奈地区の当番医が診療します。
※受診前に当番医療機関への電話連絡をお願いします。
- 問 上尾市東消防署伊奈分署 ☎722-8111

ふわあい広場



遊びを通して、楽しいひとときを過ごしてみませんか。

内 遊びの広場（手作りおもちゃ、ヨーヨーつり）、お話の広場、歌の広場、ポップコーンやわたあめの配布など

日 12月6日(水)10時～11時30分
(事前申込不要)

場 保健センター、総合センター

対 高齢者、幼児と保護者

問 健康増進課 ☎720-5000



健康ガイド

♥成人保健 毎日の健康のために

場 保健センター

名称	実施日	内容・対象	受付時間	備考
健康相談	11/15(水) 12/12(火)	内 保健師・栄養士による血圧測定、健康・栄養相談など 対 町民の方	10:00 ～11:00	当日直接会場へ
こころの健康相談	11/22(水) 12/20(水)	内 相談員と保健師が、家族関係や職場での悩みなどの相談に応じます。 対 町民の方	予約制	相談時間は、お問い合わせください。

+ 休日当番医

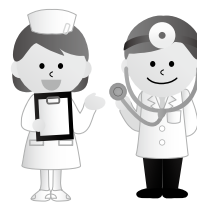
診療時間 9時～17時

月日	医療機関名	診療種類	所在地	電話番号
11/3 (祝)	みやうち内科・消化器内科クリニック	内/消内	伊奈町	783-3751
	埼玉県央病院	内/外	桶川市	776-0022
	大友外科整形外科	整/皮/リハ/外	北本市	048-591-7000
11/5 (日)	埼玉県央病院	内/外	桶川市	776-0022
	鈴木内科医院	内/小/皮	桶川市	787-3000
	檜原医院	内/胃腸/肛門	北本市	048-542-6582
11/12 (日)	伊奈病院	内/外	伊奈町	721-3692
	桶川医療クリニック	内	桶川市	786-5200
	深井小児科内科医院	小/内	北本市	048-591-5958
11/19 (日)	希望(のぞみ)病院	内/神内/リハ	伊奈町	723-0855
	埼玉県央病院	内/外	桶川市	776-0022
	北本整形外科	整/皮/リハ	北本市	048-591-8871
11/23 (祝)	石くぼ医院	内/消内/内視鏡内	伊奈町	872-6121
	埼玉県央病院	内/外	桶川市	776-0022
	安里医院	内/小	北本市	048-542-2629
11/26 (日)	埼玉県央病院	内/外	桶川市	776-0022
	なかた呼吸器科内科クリニック	内/呼内	桶川市	729-2811
	さとうクリニック	内/消/小	北本市	048-590-5977
12/3 (日)	伊奈病院	内/外	伊奈町	721-3692
	渡辺医院	内/小	桶川市	787-2181
	きたもと脳神経外科クリニック	脳外	北本市	048-592-8808

※受診の際は、各医療機関にお問い合わせください。

※桶川・北本・伊奈地区で広域的に実施しています。

※広報掲載のあと、当番医の変更が生じる場合があります。各新聞の埼玉版休日当番医欄も参照のうえ、お出かけください。



埼玉県の救急電話相談・緊急医療機関案内 (24時間 365日)

大人や子どもの急な病気・けがに、看護師が電話で相談に応じ、お近くの診療可能な医療機関（精神科・歯科除く）をご案内します。
☎ # 7 1 1 9 または ☎ 0 4 8 - 8 2 4 - 4 1 9 9 (ダイヤル回線・IP電話・PHSをご利用の場合)

埼玉県医療機能情報提供システム

検索

医療機関や薬局の情報を検索できます。対応可能な疾患や手術実績もわかります。



12月1日は世界エイズデーです

要事前予約

性感染症は、日ごろから誰もが自分のこととして適切に予防すること、検査による早期発見・早期治療が大切です。エイズはもちろん、梅毒などの性感染症全般について考える機会にいただければと思います。

鴻巣保健所では、HIV・性感染症検査を無料・匿名で行っています。性感染症の不安がある方は、ぜひご検討ください。

日 毎月第3月曜日 (HIVのみ) ・第4火曜日 (HIV・梅毒等5項目)

場 鴻巣保健所

申・問 鴻巣保健所保健予防推進担当 (感染症担当)

☎ 0 4 8 - 5 4 1 - 0 2 4 9 (音声ガイダンス1番)