



未経験の方も、資格がない方も大歓迎！！

# あなたに合った 介護のお仕事 探しませんか？

利用無料

県の事業なので  
安心！

介護職



介護補助職（洗濯・清掃・調理・送迎など）



SAITAMA KAIGO NEXT の安心サポート

未経験から  
始めやすい

資格がなくても大丈夫。  
介護補助職からスタート  
できるお仕事もあります。

就職まで  
しっかりサポート

求人紹介や相談、見学・体験、  
面接まで、あなたの就職を  
サポートします。

学びながら成長

eラーニングや各種研修で、  
働きながらスキルアップを  
目指せます。

こんな方におすすめ！

- 介護の仕事に興味があるけど、よくわからない
- 自分に合った職場を探したい
- 未経験・無資格でも働けるか知りたい
- ブランクがあり、復帰を考えている



一人ひとりに寄り添い、あなたの「働きたい」を応援します！

お問合せ・ご相談

0120-121-767

SAITAMA KAIGO NEXT 埼玉介護ネクスト  
受付時間 9:00-17:00 (土日祝・年末年始を除く)

# 介護のお仕事スタートまでの流れ

1

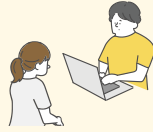
相談・登録



ポータルサイトまたはお電話にて無料登録！  
未経験やブランクがある方も、まずはお気軽にご相談ください。

2

求人紹介・  
相談会



希望や不安をお伺いし、あなたに合った働き方や求人情報をご提案します。就職・個別相談会にもご参加いただけます。

3

職場見学・  
体験  
(必要に応じて)



実際の職場を見学したり、仕事を体験できます。  
働くイメージができるので、安心して次のステップに進めます。  
※職場体験・見学受け入れ可能な事業所と調整後、体験が可能です。  
(職場体験は支援制度あり)

4

応募・面接  
サポート



条件や希望に合う事業所との面接日程を調整します。  
条件などもご相談ください。

5

就職・  
スタート



就職前のeラーニング、就職後の各種研修も充実。  
安心して働き続けられるようサポートします。

## 充実したサポート内容

県内全市町村エリアで開催！

### 就職・個別相談会

- ✓ 事業所と直接話せる！
- ✓ 仕事内容や働き方の相談ができる
- ✓ 未経験の方も参加OK！

開催日を  
チェック！



### 職場見学・体験

- ✓ 実際の職場を見て、雰囲気を確認
- ✓ 仕事を体験できるから安心
- ✓ 不安や疑問をその場で解消

介護職

1日4時間～  
(支援金5,000円/日)

介護補助職

1日2時間～  
(支援金2,000円/日)

#### スケジュール例

- 9:30 オリエンテーション・施設説明
- 9:40 館内見学・仕事内容の紹介
- 10:10 介護補助業務の体験(環境整備・準備など)
- 10:50 職員との振り返り・質問タイム
- 11:10 まとめ・終了



## eラーニングで学べること

就業前の準備に！

### 介護に関する入門的研修

介護の基礎知識から  
理解まで  
(21時間)

### ハラスメント研修

現場で想定される  
ハラスメントに  
対しての知識・対策  
(90分)

### スタートアップ研修

接遇マナーの基本・  
お客様対応  
(45分)

お申込み  
& 詳細は  
こちら！



埼玉介護ネクスト 研修

就業後の各種研修も充実！



公式サイト



埼玉県の介護のお仕事応援ポータルサイト  
**SAITAMA KAIGO NEXT**

埼玉県介護人材確保総合推進事業

主催 埼玉県福祉部高齢者福祉課

お問合せ SAITAMA KAIGO NEXT (埼玉介護ネクスト)

運営：株式会社パソナライフケア  
〒338-0001 さいたま市中央区上落合2-3-2 (受付5階)

0120-121-767

受付時間 9:00-17:00 (土日祝・年末年始を除く)

✉ saitama-kaigo@pasona-lc.co.jp