

お知らせ

自転車用ヘルメット購入補助金

補助金額▼購入価格の2分の1 (上限2千円限度)

令和6年4月1日以降に自転車用ヘルメット（SGマークなどの安全基準を満たすもの）を新品で購入した町内在住の方

必要書類▼ヘルメット購入申請書兼請求書、領収書、ヘルメット保証書、本人確認書、□座情報

町・区 令和7年3月31日(月)までに、**危機管理課内2285窓口**へ

マイナンバーカードの申請サポート(予約制)

「マイナンバーカードを申請したいけど写真の撮り方や申請方法がわからない」とお困りの方を対象に、職員が申請のお手伝いをします。ぜひ、ご活用ください。

●自宅訪問申請

スマートフォンや住民課窓口などでの申請が困難な方(65歳以上の方や身体障害者

手帳をお持ちの方など)の自宅に職員が訪問し、申請手続きを行います。

●住民課窓口申請

写真撮影から申請受付まで、職員が申請手続きを行います。必要書類など詳しくは、電話予約時にご案内します。

町・区 住民課内2115

12月2日からマイナ保険証の利用登録解除の受付開始

町国民健康保険・後期高齢者医療加入者の方で、マイナ保険証の利用登録をしている方が解除を希望する場合は、保険医療課で解除申請をすることが出来ます。解除後は、「資格確認証」を交付します。

※マイナ保険証の利用登録解除後、再度利用登録する場合は、マイナポータルまたは、セブン銀行ATM、医療機関などで登録手続きをする必要があります。

町 国民健康保険担当内2172、後期高齢者医療担当内2174

国民年金保険料の免除制度

国民年金の第1号被保険者で、経済的な理由などにより保険料を納めることが困難な

町税等の納期のお知らせ

納付は納期限までにお忘れなく

納期限 12月25日(水)

- ①国民健康保険税 6期
- ②介護保険料 6期
- ③後期高齢者医療保険料 6期

納税は安全・確実な「口座振替」で

収税課窓口では、口座振替申込書の他にキャッシュカードだけで簡単に口座振替の手続きができます。

キャッシュカードでの口座振替申込対象金融機関

- 埼玉りそな銀行 ●武蔵野銀行 ●埼玉縣信用金庫
- さいたま農業協同組合 ●ゆうちょ銀行

※口座振替の開始は、申込月の翌月末以降の納期限からとなります。町税のお支払いについて、詳しくは町ホームページをご覧ください。

- 町 ①収税課内2142
②いきいき長寿課内2124
③保険医療課内2175



010031004

国民健康保険高額療養費の支給対象となる方へ

所得税の確定申告や住民税申告で医療費の控除を受けようとする場合は、支払った医療費から高額療養費で戻ってきた額を差し引く必要があります。高額療養費(12月診療分)の支給額のご案内は、審査機関での審査を経てから支給額を算出するため、令和7年2月下旬から3月上旬ごろ(簡素化該当の方には3月下旬)に送付する予定です。

※医療機関の領収書は、高額

広告

地元のニーズにお応えします。

土木建築

売買・賃貸・土地活用
暮らしのトータルサポート

浄化槽清掃

機能訓練をメインとする
半日型デイサービス「リハ専」

不動産

一般家庭から工事現場まで
きめ細やかな清掃

介護

良質な生活空間の構築
安心・安全で快適な暮らし

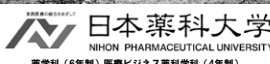


株式会社 東 栄

〒362-0803 北足立郡伊奈町大字大針 320 番地
TEL 048-723-0011 FAX 048-722-9424

大学で働いてみませんか？

学内清掃・草刈等作業員を募集しています！



〒362-0806 伊奈町小室10281
日本薬科大学 総務課人事担当まで

お気軽に問い合わせ下さい。 ☎ 0120-71-2293

療養費の支給申請や税の申告で使用するため、大切に保管してください。

☎ 保険医療課内 2172

特別障害者手当・障害児福祉手当の申請

●特別障害者手当

☎ 20歳以上で、著しい重度の障がいにより、日常生活において常時特別な介護を必要とする状態にある方

※施設入所中や3か月を超えて入院している方を除く。

支給額▼月額2万8,840円（所得制限あり）

●障害児福祉手当

☎ 20歳未満で、次の①～③のいずれかに該当する方

①身体障害者手帳1級の一部または2級の一部

②療育手帳A相当

③精神障害、血液疾患などで①②と同程度の障がいがある

※施設入所中や障害を支給事由とする年金を受給している方を除く。

支給額▼月額1万5,690円（所得制限あり）

※手続き方法など詳しくは、お問い合わせください。

なお、現在受給資格のある方は、手続き不要です。

☎ 社会福祉課内 2122

環境にやさしい生垣等設置補助金

既存のブロック塀等を撤去し、新たに道路面の緑化を目的とした生垣等を設置する方へ、予算の範囲内で費用の一部を補助します。

☎ 所有する町内の土地で、既存のブロック塀等を撤去し、新たに生垣等を設置する方

※生垣等の設置完了後1か月以内または令和7年1月31日（金）のいずれか早い日までに、完了報告書を提出してください。

なお、撤去および設置後の申請は補助対象外となりますので、ご注意ください。

補助額（限度額各5万円）▼

・ブロック塀等撤去：1㎡当たり4千円

・生垣等設置：1m当たり3千円

※詳しくは、町ホームページをご覧ください。

☎・☎ 都市計画課内 2422 窓□

イベント広場ステージをご活用ください

伊奈町制施行記念公園バラ園内にあるイベント広場ス

テージは、バラ園に隣接する立地を生かしたイベントなどに利用できる施設です。

利用期間▼最大7日間

※月をまたいだの予約はできません。

利用時間▼

○4月～10月（9時～16時）

・午前の部（9時～12時）

・午後の部（13時～16時）

○11月～3月（9時～15時）

・午前の部（9時～12時）

・午後の部（13時～15時）

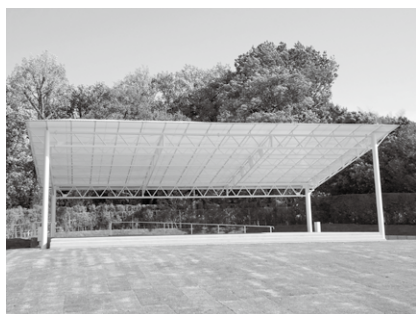
※利用時間内に準備・設営・片付け・清掃の時間を含む。

利用形態▼1グループの利用で、午前・午後・1日の3部制

利用料▼無料

※予約方法や利用上の注意など詳しくは、町ホームページをご覧ください。

☎ 都市計画課内 2422



広告

ちょっとしたお礼やお返し イベントの景品や賞品にも最適です

『町内のコンビニ・スーパー等
120店舗以上でご利用いただけます』

伊奈町商工会：TEL 722-3751

1枚500円から
好評販売中!!



詳しくは 伊奈町 お買い物券

検索

1級空き家
管理士による

空き家と相続の無料個別相談会



令和6年12月22日（日）

（時間）10:00～12:00

（場所）響の森 橘川市民ホール

↑詳しくは
弊社HPまで

（〒363-0022 橘川市若宮1-5-9）

《要事前予約》
先着4組
（1組30分）

左欄にご依頼いただいた物件



誰も住んでいないご実家や
放置されている
空き地のことなど
お気軽にご相談ください。

株式会社 樹 正直不動産

〒338-0011
さいたま市中央区新中里5-20-9
営業時間：10時～18時

☎ 048-789-7147

正直不動産 埼玉

検索