

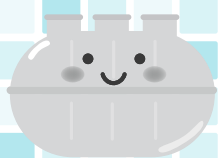
スキマ時間を上手に使いたい方へ 国勢調査員募集中



内容 調査票の配布・回収・検査など
期間 8月下旬～10月下旬ごろ
報酬 調査区あたり33,000円～
47,000円程度（前回実施時）

国勢調査のほかにも、さまざまな統計調査があります。
調査実施時に活動する**登録統計調査員**も募集中です。

☎・📠 秘書広報課 2211



あなたのお家の**浄化槽**は **法定検査**していますか？



📠 環境対策課 2253

浄化槽は**年1回**の法定検査を実施することが法律で義務付けられています。

Q 法定検査って何なの？どこの業者で受けられるの？

A 法定検査は浄化槽の機能が正常に稼働しているか検査するものです。
法定検査は**埼玉県知事が指定している業者でのみ**受検することができます。

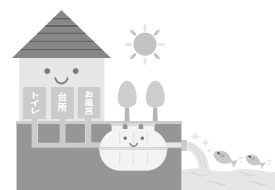
（一社）埼玉県環境検査研究協会 ☎ 778-8700
（さいたま市北区土呂町1-50-4）

Q いくらかかるの？

A 5,000円程度です。

Q 清掃と保守点検をやっているからやる必要ない？

A 清掃や保守点検だけでは**法律違反**となります。
法定検査も必ず実施してください。



各種無料相談

日…日時 場…場所（記載のないものは役場内会議室） 定…定員 申…申込 問…問合せ

弁護士による法律相談 ※要事前予約

契約、相続、交通事故の損害賠償、訴訟の手続きなどの相談に応じます。
 日 ①6月13日(金)13時～15時30分
 ②6月27日(金)13時30分～16時30分
 ※相談は一組30分まで。
 定 ①5名②6名（いずれも先着順）
 ※各相談日の2週間前から予約受付。
 申・問 住民相談室 2213

司法書士による法律相談 ※要事前予約

相続に関する登記、遺言に基づく不動産登記、会社の登記、債務整理、成年後見開始申立書の作成など手続きの相談に応じます。
 日 6月19日(木)13時～15時
 ※相談は一組30分まで。
 定 4名（先着順）
 ※相談日の1か月前から予約受付。
 申・問 住民相談室 2213

行政書士相談 ※要事前予約

相続、遺言、贈与、離婚協議、農地転用、会社設立の手続きや成年後見制度などの相談に応じます。
 日 6月18日(水)13時～16時
 ※相談は一組30分まで。
 定 6名（先着順）
 ※相談日の1か月前から予約受付。
 申・問 住民相談室 2213

税理士相談 ※要事前予約

税理士会上尾支部税理士が、相続税・贈与税などの相談に応じます。
 日 6月19日(木)
 10時～12時、13時～15時
 申・問 税務課 2152

女性相談 ※予約優先

専門の女性相談員が、DV、離婚問題や生活面など、さまざまな困難を抱えた女性の悩みや不安などを一緒に考え、解決する方法を探します。
 日 6月10日(火)・24日(火)
 10時～12時、13時～14時
 ※相談は一組50分まで。
 ※相談場所は、予約時にご案内します。
 申・問 人権推進課 2241

行政相談 ※予約優先

行政相談委員が、国の業務（医療保険・年金・雇用・道路など）への要望や苦情の相談に応じます。
 日 6月18日(水)
 9時30分～11時30分
 場 総合センター2階研修室
 申・問 住民相談室 2213
 ●総務省関東管区行政評価局でも相談を受け付けています。
 相談電話番号
 ☎0570-090-110

土地家屋調査士相談 ※要事前予約

土地家屋調査士が、土地の境界や測量、分筆、合筆などの相談に応じます。
 申・問 住民相談室 2213

住宅リフォーム相談 ※要事前予約

建築士が、住宅リフォームの相談に応じます。
 申・問 住民相談室 2213

創業相談

これから開業・独立を検討している方や将来起業（創業）しようとお考えの方の相談に応じます。
 日 毎週月～金曜日 8時30分～17時15分（祝日除く）
 場 伊奈町商工会館
 問 伊奈町商工会 ☎722-3751

地域包括支援センター土曜日相談

高齢の方の介護・福祉・健康・生活などの相談に応じます。平日の通常相談と併せてご利用ください。
 日 ①6月14日(土)9時～13時
 ②6月21日(土)10時～14時
 場 ①パブリックルーム（ユニクス伊奈2階）
 ②伊奈町南部地域包括支援センター
 問 ①伊奈町地域包括支援センター ☎720-5656
 ②伊奈町南部地域包括支援センター ☎795-4900

消費生活相談

消費生活相談員が、消費生活に関する消費者と事業者間のトラブルについて相談に応じます。「商品やサービスの契約で事業者とトラブルになった」「製品を使ってけがをした」などのお困りごとがありましたら、ご相談ください。
 日 毎週月～木曜日（祝日除く）
 10時～12時、13時～15時
 相談電話番号 ☎（局番なし）188
 問 元気まちづくり課 2291

ふくし総合相談窓口

福祉全般に関する心配ごとや悩みごとの相談に応じます。
 日 毎週月～金曜日 9時～17時（祝日除く）
 場 ふれあい福祉センター
 問 伊奈町社会福祉協議会
 ☎722-5498

暮らしの相談 定期相談会

埼玉県から委託された専門機関の相談支援員が経済的困りごとや就職活動支援などの相談に応じます。
 日 6月13日(金)9時～12時
 問 アスポート相談支援センター埼玉東部 ☎720-8475 または 社会福祉課 2136

行政書士街頭無料相談会

相続・遺言・成年後見・協議離婚・農地転用・各種許認可・外国人関連・会社設立などの相談に応じます。
 日 6月14日(土)10時～16時
 場 J R 桶川駅自由通路
 問 埼玉県行政書士会上尾支部事務所
 ☎776-3367
 （木・土曜日13時～16時）



4月中の
町内交通事故
 ※（ ）内は、
令和7年1～4月
の累計
 発生件数 75件（286件）
 人身事故 9件（28件）
 物損事故 66件（258件）
 死者 0人（0人）
 負傷者 11人（31人）
 ※件数・人数は暫定数。

令和7年 交通安全年間スローガン（運転者に呼びかける部門）

夕暮れに 歩行者を照らす 照 time

振り込め詐欺

上尾警察署管内
令和7年1～4月

緊急
対策

発生
状況 | 27件 約2億168万円
 （うち、伊奈町内発生件数1件 約350万円）

※上尾警察署調べ、被害件数・金額は暫定数



振り込め詐欺の撲滅をめざして!

あなたを騙す振り込め詐欺の3大キーワード

会話の中で
この言葉が出たら
要注意!
「おかしい?」と思ったら「110番通報」または上尾警察署 ☎773-0110に通報しましょう。

▶携帯の番号が変わったよ
▶風邪をひいて声が変ったよ
▶またあとで連絡するから。携帯番号は…