

♥成人保健 毎日の健康のために

名称	実施日	内容・対象	受付時間	備考
健康相談	1/21(水) 2/18(水)	内保健師・栄養士による血圧測定、健康・栄養相談など 対町内在住の方	10:00～11:00	当日直接会場へ
こころの健康相談	1/22(木) 2/26(木)	内相談員と保健師による家族関係や職場での悩み相談など 対町内在住の方	予約制	相談時間は、お問い合わせください。

🏥 休日・年始当番医

診療時間 9時～17時

月日	医療機関名	診療種類	所在地	電話番号
1/1(祝)	伊奈病院	内/外	伊奈町	721-3692
1/3(土)	埼玉県中央病院	内/外	桶川市	776-0022
	桃泉園北本病院	内/整	北本市	048-543-1011
1/4(日)	伊奈病院	内/外	伊奈町	721-3692
	埼玉県中央病院	内/外	桶川市	776-0022
	伊藤クリニック	胃/外/内/整/リハ/皮/泌	北本市	048-593-5588
1/11(日)	金崎内科医院	内/糖尿病内/小	伊奈町	728-8550
	埼玉県中央病院	内/外	桶川市	776-0022
	さとうクリニック	内/消/小	北本市	048-590-5977
1/12(祝)	伊奈病院	内/外	伊奈町	721-3692
	川田谷クリニック	外/内/胃/皮/リハ	桶川市	787-2531
	いなぎentクリニック	耳/気/放/形外	北本市	048-593-4567
1/18(日)	内田クリニック	外/内/整	伊奈町	728-9296
	埼玉県中央病院	内/外	桶川市	776-0022
	北本第一クリニック	内/胃	北本市	048-591-7622
1/25(日)	伊奈病院	内/外	伊奈町	721-3692
	栗原クリニック	内/循/小	桶川市	786-2168
	北本整形外科	整/皮/リハ	北本市	048-591-8871
2/1(日)	今成医院	内	伊奈町	723-8280
	埼玉県中央病院	内/外	桶川市	776-0022
	遠井クリニック	内/小/循	北本市	048-591-2109

※受診の際は、各医療機関へお問い合わせください。
 ※桶川北本伊奈地区で広域的に実施しています。
 ※広報掲載後、当番医に変更が生じる場合があります。各新聞の埼玉版休日当番医欄も参照のうえ、お出かけください。

場 保健センター

🏥 年始の歯科当番医

診療時間 10時～12時

月日	医療機関名	所在地	電話番号
1/1(祝)	馬橋歯科医院	鴻巣市	048-548-5733
	島田歯科医院	北本市	048-592-9113
	上尾西口歯科	上尾市	775-3860
1/2(金)	須田歯科医院	鴻巣市	048-541-0137
	ぼんぽこどもおとな歯科	桶川市	048-782-7140
	神田歯科医院	上尾市	775-7705
1/3(土)	ごう歯科クリニック	鴻巣市	048-598-6150
	のざき歯科クリニック	桶川市	048-729-4384
	小川歯科医院	上尾市	772-3990

埼玉県救急電話相談 (24時間365日)

☎#7119または
☎824-4199 (ダイヤル回線・IP電話・光電話・携帯電話をご利用の場合)

埼玉県AI救急相談



高齢者带状疱疹ワクチン定期予防接種



1月31日までに、1回目の接種を行ってください。
 2回目の接種が3月31日を過ぎると、2回目は定期接種の対象外となり、全額自己負担になります。
 ワクチン接種について詳しくは、広報いな4月号および町ホームページをご覧ください。
接種期間▶ 3月31日(火)まで
対象 ・60歳以上65歳未満の方で、ヒト免疫不全ウイルス(HIV)による免疫の機能に障害があり、日常生活がほとんど不可能な方
 ・令和8年3月31日までに、65歳、70歳、75歳、80歳、85歳、90歳、95歳、100歳を迎える方および100歳以上の方

	不活化ワクチン	生ワクチン
接種回数	2回	1回
接種間隔	2カ月の間隔を空ける	
自己負担額	16,700円/回	4,700円

※いずれか1種類を接種できます。
 ※病気や治療によって、免疫が低下している方は、生ワクチンは接種できません。
 ※取り扱いワクチンは、各医療機関へお問い合わせください。

問 健康増進課（保健センター） ☎720-5000

「伊奈町保健事業のお知らせ」と併せてご覧ください。

内：内容 場：場所 対：対象 定：定員 持：持ち物 費：費用 講：講師 申：申込

♥こどもの予防接種 ※予防接種でご不明な点は、お問い合わせください。

- 各種予防接種については、「伊奈町保健事業のお知らせ」または町ホームページをご覧ください。
- 転入などで予診票をお持ちでない方は、母子手帳を必ずご持参のうえ、健康増進課（保健センター）にお越しください。
- 予防接種の際は、保護者の同伴が必要です。特別な理由で同伴できない場合は委任状が必要となりますので、健康増進課（保健センター）にお越しください。



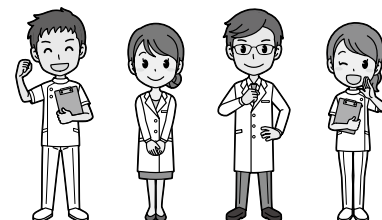
♥母子保健 お母さんと赤ちゃんの健康のために

場 保健センター

名称	実施日	内容・対象・持ち物	受付時間	備考
乳児健康診査	1/9(金) 2/13(金)	対令和7年9月生 対令和7年10月生	13:10～13:50	当日直接会場へ ※対象児には個別通知します。
1歳6か月児健康診査	1/16(金) 2/20(金)	対令和6年6月生 対令和6年7月生		
3歳児健康診査	1/6(火) 2/3(火)	対令和4年8月生 対令和4年9月生		
乳児相談	1/9(金) 2/13(金)	内身体計測、育児全般の相談 対1歳未満の乳児 持母子手帳、おむつ、バスタオル	予約制	前日まで予約受付 ※身体計測のみの方も同様。 相談時間は、お問い合わせください。
育児相談	1/16(金) 2/20(金)	内身体計測、健康・育児・栄養などの相談 対1歳以上の未就学児 持母子手帳、おむつ、バスタオル		
幼児相談	1/23(金) 2/27(金)	内育児・発達などの面で気になることの相談 対1歳以上の未就学児 持母子手帳		
両親学級	1/24(土)	内赤ちゃんの保育やお風呂の入れ方など 対妊娠8～9カ月で初めてお産される方とその夫またはパートナー 持母子手帳、筆記用具	9:00～9:10	予約制（先着順）
母親学級	1/7(水) 1/14(水) 1/21(水)	内出産までの健康管理と準備、乳児の保育の指導など 対初めてお産される方 持母子手帳	13:05～13:15	予約制
妊婦歯科健診	1/21(水)	内歯科医師による歯科健診 対妊娠中の方 持母子手帳	13:20～13:45	予約制 ※母親学級3日目と併用可。

骨髄移植等による任意予防接種費用の助成

骨髄移植などを行った結果、移植前に受けた予防接種の効果が期待できないと医師に判断され、任意接種として再接種を行った場合の一部費用を助成します。
 再接種の時点で20歳未満であること、再接種日から1年以内の申請であることなど、いくつかの条件があります。
 詳しくは、お問い合わせください。



がん検診の精密検査を受けましょう!

がん検診を受診した皆さま、結果の確認はお済みでしょうか？
 精密検査が必要と診断された場合は、必ず精密検査を受診してください。
 早めに検査を受けることで、病気の早期発見・早期治療をすることができます。

