



# #いなPic

町公式アカウントをご登録ください！



LINE



Instagram



Facebook



X



YouTube

町の防災情報、イベント情報などを発信しています。ぜひ、ご登録ください！



1



2



3



4



5



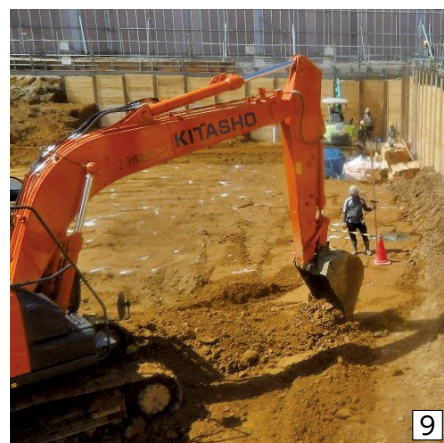
6



7



8



9

1【令和8年度キッチンカー(4月6日～)】ニューシャトル伊奈中央駅前に日替わりでキッチンカーが出店しています。／2【伊奈マルシェ開催(元気夕方市)(4月10日～)】新規就農者が育てた新鮮な野菜をはじめ、パンなども販売しています。／3【こどもの日親子制作(4月17日)】てづくりかぶとで大変身！かわいい姿が見られました。／4【大野知事へ表敬訪問(4月20日)】大島町長が、「2026バラまつり」のPRを埼玉県庁で実施しました。／5【退任区長感謝状贈呈式(4月22日)】地区のためにご尽力いただきあ

りがとうございました。／6【伊奈氏屋敷跡草刈りボランティア(4月25日)】11名の方にご参加いただき、伊奈氏屋敷跡の二の丸跡と裏門跡の草刈りを行いました。／7【BS よしもと(5月5日)】「ニッポン全国ふるさと自慢」で伊奈町が紹介されました。／8【バラ園で出会えるバラを紹介～no.66 伊奈の輝(いなのかがやき)】令和8年に植樹された伊奈町のオリジナル新品種です。／9【新庁舎整備の進捗】建物を支える免震下部基礎工事のため、地盤を掘下げる掘削工事の様子です。

### 町の人口と世帯 (令和8年5月1日現在)

人口 44,855人(前月比+30)      男性 22,577人(+2)      女性 22,278人(+28)      世帯 20,324世帯(+42)



読みやすく読みまちがえにくい  
ユニバーサルデザイン書体を  
採用しています。