

伊奈まなびの広場講座

全世代でP4C

学校教育現場で実践されているP4Cをこどもから大人までを対象に開催します。自由に語り合い、考えを共有し、対話の過程（探究）を楽しみましょう。

- 日** ①7月30日(木)
②8月20日(木)
③10月17日(土)
9時30分～12時30分（予定）

場 パブリックルーム
対 町内在住・在勤・在学の小学生以上
定 各30名（申込多数の場合抽選1回のみ参加可）
持 筆記用具、飲み物
講 神田剛広氏（埼玉県立伊奈学園総合高等学校長）
申 ①7月9日(木)②7月30日(木)③9月26日(土)までに二次元コードから
問 生涯学習課 内 2541



学校開放講座

ビームライフル体験教室

内 ビームライフル、ビームピストル体験
日 8月29日(土)・30日(日)13時～15時30分（全2回）
場 栄北高等学校エア・ライフル場
対 町内在住の小・中学生
定 20名（申込多数の場合抽選）
持 靴、飲み物、タオル
※動きやすい服装でお越しください
講 松田信義氏
申 8月7日(金)までに二次元コードから
問 生涯学習課 内 2542・2547



広告

介護保険負担限度額認定

問 いきいき長寿課 内 2124

施設サービスや短期入所サービスの食費・居住費を軽減する制度です。認定を受けるには申請が必要です。※令和7年度に認定された方には、申請書を後日送付します

☑ 以下の表の条件に該当する方

居住費・食費の自己負担限度額（1日あたり）

利用者負担段階	所得の状況※1	預貯金など※2の資産の状況	居住費（滞在費）				食費
			ユニット型個室	ユニット型個室の多床室	従来型個室	多床室	
1	生活保護受給者の方など	要件なし					
2	世帯全員が住民税非課税 高齢福祉年金受給者の方	単身:1,000万円以下 夫婦:2,000万円以下	880円	550円	550円(380円)	0円	300円
	前年の合計所得金額+年金収入額の合計額が82.65万円以下の方	単身: 650万円以下 夫婦:1,650万円以下	880円	550円	550円(480円)	430円	390円【600円】
3-①	前年の合計所得金額+年金収入額の合計額が82.65万円超120万円以下の方	単身: 550万円以下 夫婦:1,550万円以下	1,370円	1,370円	1,370円(880円)	430円	680円【1,030円】
3-②	前年の合計所得金額+年金収入額の合計額が120万円超の方	単身: 500万円以下 夫婦:1,500万円以下	1,470円	1,470円	1,470円(980円)	430円※3(530円)	1,420円【1,360円】

- ・【 】内の金額は、短期入所生活介護または短期入所療養介護を利用した場合
- ・（ ）内の金額は、介護老人福祉施設に入所、または短期入所生活介護を利用した場合
- ・第2号被保険者は、利用者負担段階にかかわらず、預貯金などの資産が単身1,000万円以下、夫婦2,000万円以下であれば支給対象
- ・非課税年金（遺族年金、障害年金）を収入に含む
- ・合計所得金額は、公的年金に係る雑所得を控除した金額
- ※1 住民票上世帯が異なる配偶者（婚姻届を提出していない事実婚も含む。DV防止法における配偶者からの暴力を受けた場合や行方不明の場合などは対象外）の所得も考慮
- ※2 預貯金等に含まれるもの：資産性があり、換金性が高く、価格評価が容易なもの
- ※3 室料が徴収される場合は530円

広告

伊奈町民の皆様へ いなまち終活サロン花みずきにて

5/10日 人形供養祭を開催いたしました

先日開催いたしました「第16回人形供養祭」は、おかげさまで滞りなく執り行うことが出来ました。当日の天候は、曇一つもない青空となり、昨年以上の反響をいただく結果となりました。当日は、長年大切にされたお雛様や五月人形、お子様の成長に寄り添ったぬいぐるみなど、お預かりいたしました。伊奈町の曹洞宗 松福寺より導師お招きし、皆様の感謝の想いを届ける読経・供養の儀を厳かに行いましたことをご報告申し上げます。当日で協力いただいた「87枚のアンケート」には、温かいお言葉を多数戴きました。「長年、手放せずに困っていたので、このような機会があり本当に救われた」「丁寧に祭壇に並べられている姿を見て、最後にしっかりお別れが出来た」「スタッフの方々が優しく人形を扱ってくれたので、安心して任せられた」一方で、「受付の待ち時間を短縮してほしい」「駐車場が混雑していた」といった運営面での改善点も頂戴しました。これからの貴重なご意見は、次回の開催に必ず反映させてまいります。当日の供養料として、恒例ですが全額を、日本対がん協会 乳がんをなくす「ほほえみ基金」(55,000円) 日本赤十字社「令和6年能登半島地震災害 義援金」(110,000円)へ納めさせていただきました。弊社のような小さな企業ですが、「心の終活」のパートナーとして、遺品整理や生前整理といった人生の節目において、ご家族様の不安を安心に変えるサポートを強化してまいります。この伊奈町・上尾市・近隣市民の皆様方に少しでもお役に立てる企業としての役割を自覚し、今後も一層精進してまいります。これからの季節、気候変動が激しい時期になります。くれぐれもお身体にご自愛くださいませ。



人形供養祭の様子

花みずき葬祭 (株)花みずき葬祭 本社

いなまち終活サロン 花みずき

花みずき葬祭 ☎ 0120-87-3099
24時間 365日サポート もしもの時は、すぐにお電話を！ 花みずき葬祭 検索

◆本店【花みずき葬祭】
埼玉県北足立郡伊奈町小室 4968-2
(ニューシャトル志久駅より徒歩1分)

◆【いなまち終活サロン花みずき】
埼玉県北足立郡伊奈町小室 2960-5
(ニューシャトル丸山駅より徒歩約10分)

空き家管理士による

空き家の無料個別相談会

誰も住んでいないご実家や放置されている空き地のことなどお気軽にご相談ください。

令和8年 7月12日(日)

【時間】 10:00～12:00

【場所】 響きの森 桶川市民ホール

(桶川市若宮1-5-9)
hisho@city.okegawa.lg.jp

《要事前予約》
先着4組
(1組30分)



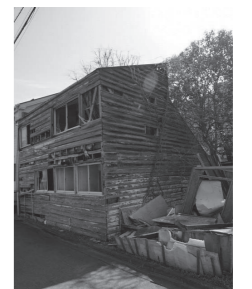
←詳しくは
弊社HPまで

実際にご依頼いただいた物件

さいたま市西区



さいたま市中央区



あげお富士住建ホールにて随時開催中
日程についてはお問い合わせください！
【場所】 あげお富士住建ホール
(上尾市ニツ宮750)



株式会社 樹 正直不動産 〒338-0011
埼玉県知事(社)第24756号 さいたま市中央区 新中里5-20-9

☎ 048-789-7147 さいたま 空き家 売却 検索
営業時間：10時～18時